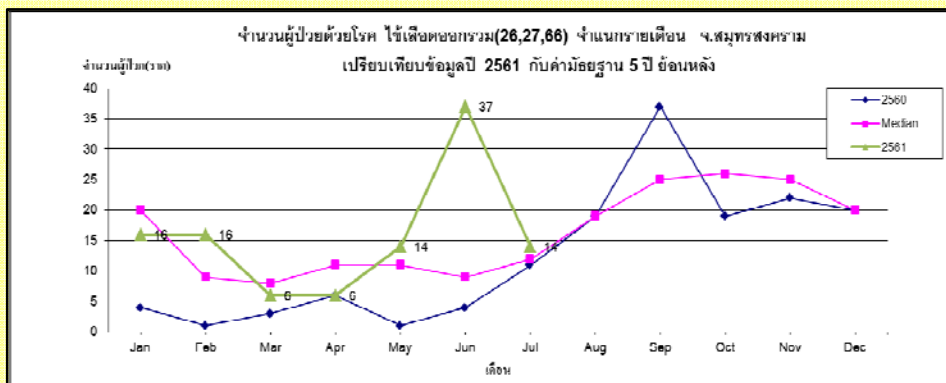




สาธารณสุขสมุทรสงครามเตือนประชาชน เตรียมรับมือป้องกันไข้เลือดออกที่จะระบาด ด้วยมาตรการ “๓ เก็บ - ป้องกัน ๓ โรค”

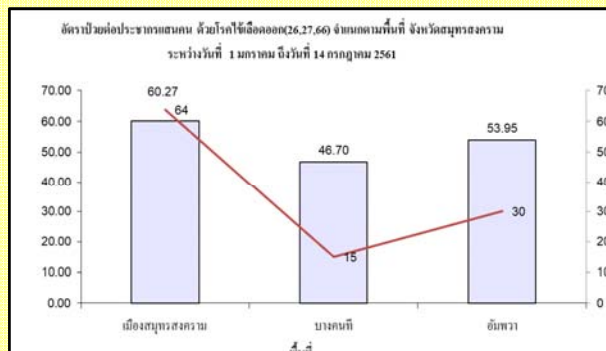
วันที่ ๑๖ กรกฎาคม ๒๕๖๑ สำนักงานสาธารณสุขจังหวัดสมุทรสงคราม เตรียมพร้อมเจ้าหน้าที่ และบุคลากรทางสาธารณสุขรับมือการระบาดของโรคไข้เลือดออก

สถานการณ์การระบาดเบื้องต้นของจังหวัดสมุทรสงครามมีแนวโน้มเพิ่มขึ้น จากข้อมูลสถานการณ์ นับตั้งแต่วันที่ ๑ มกราคม ๒๕๖๑ ถึงวันที่ ๑๔ กรกฎาคม ๒๕๖๑ สำนักงานสาธารณสุขจังหวัดสมุทรสงคราม ได้รับรายงานผู้ป่วยโรคไข้เลือดออกรวมจำนวนทั้งสิ้น ๑๐๙ ราย คิดเป็นอัตราป่วย ๕๖.๒๑ต่อประชากรแสนคน มีรายงานผู้เสียชีวิต ๑ ราย อัตราตายต่อประชากรแสนคน เท่ากับ ๐.๕๒ อัตราผู้ป่วยตายเท่ากับร้อยละ ๐.๙๒



เมื่อจำแนกตามรายอำเภอที่มีอัตราป่วยต่อประชากรแสนคนสูงสุด พบว่า อำเภอเมืองสมุทรสงคราม อัตราป่วยเท่ากับ ๖๐.๒๗ ต่อประชากรแสนคน

รองลงมาคืออำเภอ อัมพวา อำเภอ บางคนที อัตราป่วยเท่ากับ ๕๓.๙๕ ต่อประชากรแสนคน ๔๖.๗ ต่อประชากรแสนคน ตามลำดับ





สาธารณสุขสมุทรสงครามเตือนประชาชน เตรียมรับมือป้องกันไข้เลือดออกที่จะระบาด ด้วยมาตรการ “๓ เก็บ - ป้องกัน ๓ โรค”

นายแพทย์สุริยะ คูหะรัตน์ นายแพทย์สาธารณสุขจังหวัดสมุทรสงคราม ได้ออกมาเตือนประชาชนในจังหวัดฯ เตรียมความพร้อมในการรับมือไข้เลือดออก ด้วยมาตรการ “๓ เก็บ - ป้องกัน ๓ โรค” คือ **๑.เก็บบ้าน** ให้สะอาด โปร่ง โล่ง ไม่ให้มีมุมอับทึบ เป็นที่เกาะพักของยุง **๒.เก็บขยะ** เศษภาชนะรอบบ้าน โดยทำต่อเนื่องสัปดาห์ละครั้ง ไม่ให้เป็นแหล่งเพาะพันธุ์ยุง และ **๓.เก็บน้ำ** ส้วมตรวจสอบภาชนะใส่น้ำ ต้องปิดฝาให้มิดชิด ป้องกันยุงลายไปวางไข่ เพื่อป้องกัน **๓ โรค** คือ ไข้เลือดออก ไข้ติดเชื้อไวรัสชิคา และไข้ปวดข้อยุงลาย

อาการของไข้เลือดออกจะมีความคล้ายคลึงกับโรคไข้หวัดในช่วงแรกๆ ผู้ป่วยจึงอาจเข้าใจคลาดเคลื่อนได้ว่าตนเองเป็นเพียงโรคไข้หวัด และทำให้ไม่ได้รับการรักษาที่ถูกต้องในทันที ดังนั้นหากพบคนใกล้ชิดหรือประชาชน (โดยเฉพาะในกลุ่มเด็ก ผู้สูงอายุ และผู้มีโรคประจำตัว) มีอาการสงสัยว่าเป็นไข้เลือดออก เช่น ไข้สูงมากโดยฉับพลัน ปวดเมื่อย หน้าตาแดง (อาจมีผื่นขึ้นได้ผิวนิ่งตามแขนขา ข้อพับ) มีไข้สูง ๒-๓ วันไม่หายหรือไม่ดีขึ้น ต้องรีบไปพบแพทย์ที่โรงพยาบาลโดยเร็ว ถ้ามาช้าจะยิ่งทำให้อาการหนักก่อนถึงโรงพยาบาลได้

โรคไข้เลือดออกมีอาการและความรุนแรงของโรคหลายระดับ ตั้งแต่ไม่มีอาการหรือมีอาการเล็กน้อยไปจนถึงเกิดภาวะช็อคซึ่งเป็นสาเหตุที่ทำให้ผู้ป่วยเสียชีวิต ผู้ป่วยจะมีอาการไข้ อ่อนเพลีย ปวดเมื่อยกล้ามเนื้อ อาจมีไข้สูงกว่า ๔๐ องศาเซลเซียส อาจมีเลือดออกผิดปกติ เช่น เลือดกำเดาไหล เลือดออกตามไรฟัน หรืออาการเลือดออกผิดปกติอื่นๆ ซึ่งการใช้ยาลดไข้ที่มีผลต่อการแข็งตัวของเลือดในผู้ป่วยไข้เลือดออก เช่น แอสไพริน หรือ ไอบูโพรเฟน อาจส่งผลให้เกิดภาวะเลือดออกรุนแรงมากขึ้น

นายแพทย์สาธารณสุขจังหวัดสมุทรสงคราม เตือนผู้ป่วยที่มีอาการไข้สูง ช่วงไข้เลือดออกระบาด ให้ระมัดระวังในการใช้ยาลดไข้ **หากจำเป็นต้องใช้ยาลดไข้ ควรเลือกใช้ ยาพาราเซตามอล** เพื่อหลีกเลี่ยงการเกิดภาวะเลือดออกรุนแรง ทั้งนี้หากท่านมีไข้และรับประทานยาลดไข้มาแล้ว ๒-๓ วัน แต่อาการไม่ดีขึ้น ควรไปพบแพทย์เพื่อรับการรักษาที่เหมาะสมต่อไป

หากมีข้อสงสัย ประชาชนสามารถสอบถามข้อมูลเพิ่มเติมได้ที่เจ้าหน้าที่สาธารณสุขทุกท่าน